


แบบฟอร์มการขอเผยแพร่ข้อมูลผ่านเว็บไซต์ของหน่วยงานในสังกัดสำนักงานสาธารณสุขอำเภอจุฬาภรณ์
จังหวัดนครศรีธรรมราช ตามประกาศสำนักงานสาธารณสุขอำเภอจุฬาภรณ์
เรื่อง แนวทางการเผยแพร่ข้อมูลต่อสาธารณะผ่านเว็บไซต์ของหน่วยงานในสังกัด
สำนักงานสาธารณสุขอำเภอจุฬาภรณ์ จังหวัดนครศรีธรรมราช ปีงบประมาณ ๒๕๖๗

| | |
|--|---|
| แบบฟอร์มการขอเผยแพร่ข้อมูลผ่านเว็บไซต์ของหน่วยงานในสังกัดสำนักงานสาธารณสุขอำเภอจุฬาภรณ์ จังหวัดนครศรีธรรมราช | |
| ชื่อหน่วยงาน : กลุ่มงานบริหารงานทั่วไป สำนักงานสาธารณสุขอำเภอจุฬาภรณ์ จังหวัดนครศรีธรรมราช | |
| วัน/เดือน/ปี : ๑๕ ธันวาคม ๒๕๖๖ | |
| หัวข้อ : MOIT๒ หน่วยงานมีการเปิดเผยข้อมูลข่าวสารที่เป็นปัจจุบัน | |
| รายละเอียดข้อมูล (โดยสรุปหรือเอกสารแนบ) MOIT๑๓ คู่มือการปฏิบัติงานการดำเนินงานเรื่องร้องเรียนการทุจริตและประพฤติมิชอบ ๑) คู่มือการปฏิบัติงานการดำเนินงานเรื่องร้องเรียนการทุจริตและประพฤติมิชอบ | |
| Linkภายนอก : ไม่มี | |
| หมายเหตุ : http://chulabhornhealth.go.th/ | |
| ผู้รับผิดชอบการให้ข้อมูล  (นายเกียรติพร แก้วกวน) ตำแหน่ง นักวิชาการสาธารณสุขชำนาญการ ๑๕ ธันวาคม ๒๕๖๖ | ผู้อนุมัติรับรอง  (นายสุพัชร์ แก้วกิม) ตำแหน่ง สาธารณสุขอำเภอจุฬาภรณ์ ๑๕ ธันวาคม ๒๕๖๖ |
| ผู้รับผิดชอบการนำข้อมูลขึ้นเผยแพร่  (นายเกียรติพร แก้วกวน) ตำแหน่ง นักวิชาการสาธารณสุขชำนาญการ ๑๕ ธันวาคม ๒๕๖๖ | |



**คู่มือการปฏิบัติงาน
การรับเรื่องร้องเรียนการทุจริตและประพฤติมิชอบ**

**สำนักงานสาธารณสุขอำเภอจุฬาภรณ์
อำเภอจุฬาภรณ์ จังหวัดนครศรีธรรมราช**

ก

คำนำ

คู่มือการปฏิบัติงานการดำเนินงานเรื่องร้องเรียนการทุจริตและประพฤติมิชอบเล่มนี้ จัดทำขึ้นเพื่อเป็นแนวทางการดำเนินการจัดการเรื่องร้องเรียนของศูนย์รับเรื่องราวร้องทุกข์ สำนักงานสาธารณสุขอำเภอ จุฬารักษ์ ทั้งนี้ เพื่อให้การจัดการข้อร้องเรียนจนได้ข้อยุติอย่างรวดเร็วและมีประสิทธิภาพ และตอบสนองความต้องการและความคาดหวังของผู้รับบริการ ซึ่งจำเป็นต้องมีขั้นตอน/กระบวนการและแนวทางในการปฏิบัติงานที่ชัดเจนและเป็นมาตรฐานเดียวกัน

ศูนย์รับเรื่องราวร้องทุกข์
สำนักงานสาธารณสุขอำเภอจุฬารักษ์
๑๙ ตุลาคม ๒๕๖๔

ข

สารบัญ

| เรื่อง | หน้า |
|--|------|
| คำนำ | |
| สารบัญ | |
| หลักการและเหตุผล | ๑ |
| การจัดตั้งศูนย์รับเรื่องราวร้องทุกข์สำนักงานสาธารณสุขอำเภอจุฬาภรณ์ | ๑ |
| สถานที่ตั้ง | ๑ |
| หน้าที่ความรับผิดชอบ | ๑ |
| วัตถุประสงค์ | ๑-๒ |
| ขอบเขต | ๒ |
| คำจำกัดความ | ๒-๓ |
| ระยะเวลาเปิดให้บริการ | ๔ |
| ขั้นตอนการปฏิบัติงาน | ๔ |
| การรับและตรวจสอบข้อร้องเรียนจากช่องทางต่าง ๆ | ๔ |
| การบันทึกข้อร้องเรียน | ๔ |
| การประสานหน่วยงานเพื่อแก้ไขข้อร้องเรียนและการแจ้งกลับผู้ร้องเรียน | ๕-๖ |
| ติดตามการแก้ไขข้อร้องเรียน | ๖ |
| การรายงานผลการจัดการข้อร้องเรียนของหน่วยงาน | ๖ |
| มาตรฐานงาน | ๖ |
| แบบฟอร์ม | ๖ |
| จัดทำโดย | ๖ |
| แผนผังกระบวนการจัดการเรื่องร้องเรียน / ร้องทุกข์ | ๗ |
| ผู้รับผิดชอบ | ๘ |
| แหล่งข้อมูล/วิธีการเก็บข้อมูล | ๘ |
| แบบร้องเรียนด้วยตนเอง | ๘ |
| แบบตอบรับการร้องเรียน/ร้องทุกข์ | ๑๐ |

คู่มือการปฏิบัติงานการรับเรื่องร้องเรียนการทุจริตและประพฤติมิชอบ สำนักงานสาธารณสุขอำเภอจุฬาภรณ์

๑. หลักการและเหตุผล

พระราชกฤษฎีกาว่าด้วยหลักเกณฑ์และวิธีการบริหารกิจการบ้านเมืองที่ดี พ.ศ. ๒๕๔๖ ได้กำหนดแนวทางปฏิบัติราชการ มุ่งให้เกิดประโยชน์สุขแก่ประชาชน โดยยึดประชาชนเป็นศูนย์กลาง เพื่อตอบสนองความต้องการของประชาชนให้เกิดความผาสุกและความเป็นอยู่ที่ดีของประชาชน เกิดผลสัมฤทธิ์ต่องานบริการที่มีประสิทธิภาพและเกิดความคุ้มค่าในการให้บริการ ไม่มีขั้นตอนปฏิบัติงานเกินความจำเป็น มีการปรับปรุงภารกิจให้ทันต่อสถานการณ์ ประชาชนได้รับการอำนวยความสะดวกและได้รับการตอบสนองความต้องการ และมีการประเมินผลการให้บริการอย่างสม่ำเสมอ

๒. การจัดตั้งศูนย์รับเรื่องราວร้องทุกข์สำนักงานสาธารณสุขอำเภอจุฬาภรณ์

เพื่อให้การบริหารระบบราชการเป็นไปด้วยความถูกต้อง บริสุทธิ์ ยุติธรรม ควบคู่กับการพัฒนาบำบัดทุกข์ บำรุงสุข ตลอดจนดำเนินการแก้ไขปัญหาความเดือดร้อนของประชาชน ได้อย่างมีประสิทธิภาพด้วยความรวดเร็วประสพผลสำเร็จอย่างเป็นรูปธรรม อีกทั้งเพื่อเป็นศูนย์รับแจ้งเบาะแสการทุจริต หรือไม่ได้รับความเป็นธรรมจากการปฏิบัติงานของเจ้าหน้าที่ สำนักงานสาธารณสุขอำเภอจุฬาภรณ์จึงได้จัดตั้งศูนย์รับเรื่องราວร้องทุกข์ขึ้น ซึ่งในกรณีการร้องเรียนเกี่ยวกับบุคคล จะมีการเก็บรักษาเรื่องราວไว้เป็นความลับและปกปิดชื่อผู้ร้องเรียน เพื่อมิให้ผู้ร้องเรียนได้รับผลกระทบและได้รับความเดือดร้อนจากการร้องเรียน

๓. สถานที่ตั้ง

ตั้งอยู่ ณ สำนักงานสาธารณสุขอำเภอจุฬาภรณ์ ๙๖/๓๖ หมู่ที่ ๔ ตำบลสามตำบล อำเภอจุฬาภรณ์ จังหวัดนครศรีธรรมราช

๔. หน้าที่ความรับผิดชอบ

เป็นศูนย์กลางในการรับเรื่องราວร้องทุกข์ และให้บริการข้อมูลข่าวสาร ให้คำปรึกษา รับเรื่องปัญหาความต้องการและข้อเสนอแนะของประชาชน

๕. วัตถุประสงค์

๑. เพื่อให้ความคิดเห็น/คำร้องเรียนของผู้รับบริการได้รับการตอบสนองที่เหมาะสมและนำไปสู่การปรับปรุงระบบงานให้ดีขึ้น
๒. เพื่อเพิ่มความไวในการรับรู้ปัญหาและเกิดการตอบสนองที่รวดเร็วและเหมาะสม
๓. เพื่อเป็นแนวทางขั้นต้นในการเจรจาต่อรองไกล่เกลี่ย เพื่อป้องกันการฟ้องร้อง
๔. เพื่อสร้างความตระหนักให้แก่หน่วยงานและเจ้าหน้าที่ได้ใส่ใจและทบทวนข้อร้องเรียนที่เกิดขึ้นซ้ำๆ

๕. เพื่อให้มั่นใจว่ากระบวนการรับเรื่องร้องเรียนและดำเนินการจัดการข้อร้องเรียนได้มีการปฏิบัติตามขั้นตอนการปฏิบัติงานที่สอดคล้องกับข้อกำหนด ระเบียบหลักเกณฑ์เกี่ยวกับการรับเรื่องร้องเรียน และดำเนินการจัดการข้อร้องเรียนที่กำหนดไว้อย่างครบถ้วนและมีประสิทธิภาพ
๖. เพื่อให้บุคลากรหรือเจ้าหน้าที่ผู้รับผิดชอบด้านการดำเนินการจัดการข้อร้องเรียนของผู้รับบริการ ใช้เป็นแนวทางในการปฏิบัติงานและดำเนินการแก้ไขปัญหาตามข้อร้องเรียนที่ได้รับจากช่องทาง การร้องเรียนต่างๆ โดยกระบวนการและวิธีการดำเนินงานต้องเป็นไปในทิศทางเดียวกัน

๖. ขอบเขต

รวบรวมข้อมูลจากแบบสอบถามความคิดเห็น แบบแสดงความคิดเห็นหรือแบบสอบถามความพึงพอใจ ต่อการบริการ หรือ แบบรายงานข้อร้องเรียนของผู้รับบริการ นำมาสู่การวิเคราะห์ข้อมูล นำส่งให้ผู้เกี่ยวข้อง ดำเนินการตอบสนอง/แก้ไขข้อร้องเรียน และนำเข้าสู่การทบทวนในคณะกรรมการรับเรื่องร้องเรียน ร้องทุกข์ และกรรมการพัฒนาโรงพยาบาลส่งเสริมสุขภาพตำบล

๗. คำจำกัดความ

- **เรื่องร้องเรียน** หมายถึง คำร้องเรียนจากผู้ป่วย ญาติ ผู้รับบริการ ทั้งบุคลากรภายนอกและ ภายในหน่วยงาน ที่ไม่ได้รับการตอบสนองความต้องการหรือความคาดหวัง ทำให้เกิดความไม่พึงพอใจ และแจ้งขอให้ตรวจสอบ แก้ไข หรือปรับเปลี่ยนการดำเนินการ
- **ข้อเสนอแนะ** หมายถึง คำร้องเพื่อแจ้งให้ทราบ หรือแนะนำ เพื่อการปรับปรุงระบบการบริการ สิ่งแวดล้อม และอื่นๆ ของโรงพยาบาลส่งเสริมสุขภาพตำบล
- **ผู้ร้องเรียน** หมายถึง ผู้ป่วย ญาติ ผู้รับบริการ ประชาชนทั่วไป องค์กรภาครัฐ เอกชน ผู้มีส่วน ได้ส่วนเสีย ตลอดจนผู้มาติดต่อ ผ่านช่องทางต่างๆ โดยมีวัตถุประสงค์ครอบคลุมการร้องเรียน/การให้ ข้อเสนอแนะ/การให้ข้อคิดเห็น/ การชมเชย/การสอบถาม หรือร้องขอข้อมูล
- **ช่องทางการรับเรื่องร้องเรียน** หมายถึง ช่องทางที่สามารถรับ/ส่งเรื่องร้องเรียนได้ ประกอบด้วยผู้รับเรื่องร้องเรียน ศูนย์รับเรื่องราวร้องทุกข์ งานประชาสัมพันธ์ หนังสือถึงผู้อำนวยการ ร้องเรียนด้วยตนเอง ร้องเรียนผ่านทางเว็บไซต์ Line หรือช่องทางอื่นๆ เช่น ผ่านสื่อ
- **การจัดการข้อร้องเรียน** หมายถึง การจัดการในเรื่อง ข้อร้องเรียน ข้อเสนอแนะ ข้อคิดเห็น คำ ชมเชย การสอบถาม หรือร้องขอข้อมูล โดยมีขั้นตอนการปฏิบัติงาน ได้แก่
 ๑. การแต่งตั้ง คณะกรรมการจัดการข้อร้องเรียนและข้อชมเชยระดับหน่วยงาน
 ๒. การรับข้อร้องเรียน
 ๓. การพิจารณาจำแนกระดับและจัดการข้อร้องเรียน
 ๔. การรับและรวบรวมข้อร้องเรียนจากหน่วยงานต่างๆ
 ๕. การจัดทำรายงานสรุปผลการจัดการข้อร้องเรียนรายไตรมาส
 ๖. การกำหนดมาตรการป้องกันแก้ไขปัญหาข้อร้องเรียน
 ๗. การนำมาตรการป้องกันแก้ไขปัญหาข้อร้องเรียนไปปฏิบัติ

- การเจรจาต่อรอง โกล่เกลี่ย ขั้นต้น หมายถึง การที่ทีมเจรจาต่อรองฯ ของหน่วยงาน เจรจา โกล่เกลี่ยเฉพาะหน้าก่อน เมื่อพบเหตุการณ์ที่มีแนวโน้มที่จะฟ้องร้องหรือร้องเรียน
- คณะกรรมการจัดการข้อร้องเรียนของหน่วยงาน หมายถึง บุคคลที่ได้รับการแต่งตั้งให้เป็น ผู้รับผิดชอบการจัดการข้อร้องเรียน/ชมเชยของหน่วยงาน
- ระดับความรุนแรง แบ่งเป็น ๔ ระดับ

| ระดับ | นิยาม | ตัวอย่างเหตุการณ์ | เวลาในการตอบสนอง | ผู้รับผิดชอบ | |
|-------|----------------------------|--|---|----------------------------|---|
| ๑ | ข้อคิดเห็น ข้อเสนอแนะ | ผู้ร้องเรียนไม่ได้รับความ เดือดร้อน แต่ติดต่อมา เพื่อให้ข้อเสนอแนะ / ให้ ข้อคิดเห็น / ชมเชย ในการ ให้บริการ | การเสนอแนะเกี่ยวกับการ ให้บริการและสถานที่ รพ. สต. | ไม่เกิน ๔ วันทำการ | หน่วยงาน |
| ๒ | ข้อร้องเรียน เรื่องเล็ก | ผู้ร้องเรียนได้รับความ เดือดร้อน แต่มีการพูดคุย และสามารถแก้ไขได้โดย หน่วยงานเดียว | -การร้องเรียนเกี่ยวกับ พฤติกรรมกรให้บริการ ของเจ้าหน้าที่ในหน่วยงาน -การร้องเรียนเกี่ยวกับ คุณภาพการให้บริการ | ไม่เกิน ๑๕ วันทำ การ | หน่วยงาน |
| ๓ | ข้อร้องเรียน เรื่องใหญ่ | -ผู้ร้องเรียนได้รับความ เดือดร้อน มีการโต้แย้ง เกิดขึ้น ไม่สามารถแก้ไขได้ โดยหน่วยงานเดียว ต้อง อาศัยทีมโกล่เกลี่ย และ อำนาจคณะกรรมการ บริหารในการแก้ไข -เรื่องที่สร้างความเสื่อม เสียต่อชื่อเสียงของ สสอ. | -การร้องเรียนเกี่ยวกับ ความผิดวินัยร้ายแรงของ เจ้าหน้าที่ -การร้องเรียนความไม่ โปร่งใสของการจัดซื้อจัด จ้าง -การร้องเรียนผ่านสื่อ สังคมออนไลน์ ได้แก่ เฟซบุ๊ก อีเมล เว็บไซต์ กระทู้ต่างๆ เป็นต้น | ไม่เกิน ๓๐ วันทำ การ | -ทีมโกล่เกลี่ย -คณะกรรมการ บริหารสสอ. |
| ๔ | การฟ้องร้อง | ผู้ร้องเรียนได้รับความ เดือดร้อน และร้องเรียน ต่อสื่อมวลชน หรือ ผู้บังคับบัญชาระดับ จังหวัด หรือมีการฟ้องร้อง เกิดขึ้น | -การเรียกร้องให้หน่วยงาน ชดเชยค่าเสียหายจากการ ให้บริการที่ผิดพลาด (ม. ๔๑) | ไม่เกิน ๖๐ วันทำ การ | -ทีมโกล่เกลี่ย -คณะกรรมการ บริหารสสอ. -หน่วยงาน ระดับสูงขึ้นไป เช่น สสจ. |

๘.ระยะเวลาเปิดให้บริการ

เปิดให้บริการวันจันทร์ ถึง วันศุกร์ (ยกเว้นวันหยุดที่ทางราชการกำหนด) ตั้งแต่เวลา
๐๘.๓๐ - ๑๖.๓๐ น.

๙.ขั้นตอนการปฏิบัติงาน

๑. จัดตั้งคณะกรรมการรับข้อร้องเรียน ร้องทุกข์ มีหน้าที่รับเรื่องราวร้องเรียน ฟ้องร้อง บริหารจัดการ
ข้อร้องเรียน รวมถึงการให้คำปรึกษา แนะนำ ประสานงาน ดำเนินการตรวจสอบข้อมูล ข้อเท็จจริงเบื้องต้น และ
จัดทำรายงานเสนอคณะกรรมการบริหาร เพื่อพิจารณาในการปรับปรุงเชิงระบบต่อไป

๒. จัดตั้งคณะกรรมการเจรจาไกล่เกลี่ย โดยมีหน้าที่กำหนดนโยบายในการเจรจาไกล่เกลี่ยด้วยสันติวิธี
กำกับ ติดตาม ประเมินผล รวมทั้งไกล่เกลี่ยกรณีพิพาท/ข้อขัดแย้ง ที่เกิดขึ้นในหน่วยงาน

๓. กำหนดให้มีช่องทางการรับเรื่องร้องเรียน ได้แก่
ในแต่ละวัน เจ้าหน้าที่ฯ ต้องดำเนินการรับและติดตามตรวจสอบข้อร้องเรียนที่เข้ามาถึงศูนย์ฯ จากช่องทางต่าง ๆ
ดังนี้

(๑) โทรศัพท์ ๐ ๗๕๓๐ ๘๑๘๖

(๒) ร้องเรียนกับเจ้าหน้าที่ ณ ศูนย์รับเรื่องร้องเรียน/จุดรับข้อร้องเรียนของหน่วยงาน

(๓) หนังสือ/จดหมาย

(๔) เว็บไซต์ / E-mail ของศูนย์รับเรื่องร้องเรียน <http://www.chulabhornhealth.go.th>

(๕) อื่นๆ เช่น กล่องรับข้อร้องเรียน/กล่องแสดงความคิดเห็น

๔. ให้ทุกฝ่าย / งาน นำมาตรฐานเชิงนโยบาย เรื่อง “การบริหารจัดการข้อร้องเรียน” ใช้เป็นแนวทางใน
การปฏิบัติ ควบคุม กำกับ ติดตาม ในหน่วยงาน

๑๐. การรับและตรวจสอบข้อร้องเรียน / ร้องทุกข์ จากช่องทางต่าง ๆ

ดำเนินการรับและติดตามตรวจสอบข้อร้องเรียน / ร้องทุกข์ ที่เข้ามาถึงหน่วยงานจากช่องทางต่าง ๆ โดยมีข้อปฏิบัติตามที่กำหนด ดังนี้

| ช่องทาง | ความถี่ในการตรวจสอบช่องทาง | ระยะเวลาดำเนินการรับข้อร้องเรียน / ร้องทุกข์ เพื่อประสานหาทางแก้ไข ปัญหา | หมายเหตุ |
|--|----------------------------|--|----------|
| ร้องเรียนด้วยตนเอง ณ ศูนย์รับเรื่องราวร้องทุกข์ สสอ. จุฬารักษ์ | ทุกครั้งที่มีการร้องเรียน | ภายใน ๑ วันทำการ | |
| ร้องเรียนผ่านเว็บไซต์ สสอ. จุฬารักษ์ | ทุกวัน | ภายใน ๑ วันทำการ | |
| ร้องเรียนทางโทรศัพท์ ๐ ๗๕๓๐ ๘๑๘๖ | ทุกวัน | ภายใน ๑ วันทำการ | |
| ร้องเรียนทาง Face Book | ทุกวัน | ภายใน ๑ วันทำการ | |
| ร้องเรียนผ่านกลุ่มไลน์ สสอ. จุฬารักษ์ | ทุกวัน | ภายใน ๑ วันทำการ | |

๑๑. การบันทึกข้อร้องเรียน

๑ กรอกแบบฟอร์มบันทึกข้อร้องเรียน / ร้องทุกข์ โดยมีรายละเอียด ชื่อ-สกุล ที่อยู่ หมายเลขโทรศัพท์ติดต่อ เรื่องร้องเรียน/ร้องทุกข์ และสถานที่เกิดเหตุ

๒ ทุกช่องทางที่มีการร้องเรียน เจ้าหน้าที่ต้องบันทึกข้อร้องเรียน / ร้องทุกข์ ลงสมุดบันทึกข้อร้องเรียน / ร้องทุกข์

๑๒. การประสานหน่วยงานเพื่อแก้ปัญหาข้อร้องเรียน / ร้องทุกข์ และการแจ้งผู้ร้องเรียน / ร้องทุกข์ทราบ

๑. กรณีเป็นการขอข้อมูลข่าวสาร ประสานหน่วยงานผู้ครอบครองเอกสาร เจ้าหน้าที่ที่เกี่ยวข้อง เพื่อให้ข้อมูลแก่ผู้ร้องขอได้ทันที

๒. ข้อร้องเรียน / ร้องทุกข์ ที่เป็นการร้องเรียนเกี่ยวกับคุณภาพการให้บริการของหน่วยงาน เช่น เรื่องนโยบายของกระทรวงสาธารณสุข การกระทำผิดจรรยาบรรณและจริยธรรม ไม่ได้รับความสะดวกในการให้บริการ เป็นต้น จัดทำบันทึกข้อความเสนอไปยังผู้บริหารเพื่อสั่งการหน่วยงานที่เกี่ยวข้อง โดยเบื้องต้นอาจโทรศัพท์แจ้งไปยังหน่วยงานที่เกี่ยวข้อง

๓. ข้อร้องเรียน / ร้องทุกข์ ที่ไม่อยู่ในความรับผิดชอบของสำนักงานสาธารณสุขอำเภอจุฬาภรณ์ ให้ดำเนินการประสานหน่วยงานภายนอกที่เกี่ยวข้อง เพื่อให้เกิดความรวดเร็วและถูกต้อง ในการแก้ไขปัญหาต่อไป

๔. ข้อร้องเรียนที่ส่งผลกระทบต่อหน่วยงาน เช่น กรณี ผู้ร้องเรียนทำหนังสือร้องเรียนความไม่โปร่งใสในการจัดซื้อจัดจ้าง ให้เจ้าหน้าที่จัดทำบันทึกข้อความเพื่อเสนอผู้บริหารพิจารณาสั่งการไปยังหน่วยงานที่รับผิดชอบ เพื่อดำเนินการตรวจสอบและแจ้งผู้ร้องเรียนทราบ ต่อไป

๑๓. การติดตามแก้ไขปัญหาข้อร้องเรียน

ให้หน่วยงานที่เกี่ยวข้องรายงานผลการดำเนินการให้ทราบภายใน ๕ วันทำการ เพื่อเจ้าหน้าที่ศูนย์ฯ จะได้แจ้งให้ผู้ร้องเรียนทราบ ต่อไป

๑๔. การรายงานผลการดำเนินการให้ผู้บริหารทราบ

๑. ให้รวบรวมและรายงานสรุปการจัดการข้อร้องเรียน/ร้องทุกข์ ให้ผู้บริหารทราบทุกเดือน

๒. ให้รวบรวมรายงานสรุปข้อร้องเรียนหลังจากสิ้นปีงบประมาณ เพื่อนำมาวิเคราะห์การจัดการข้อร้องเรียน / ร้องทุกข์ ในภาพรวมของหน่วยงาน เพื่อใช้เป็นแนวทางในการแก้ไข ปรับปรุง พัฒนา องค์กรต่อไป

๑๕. มาตรฐานงาน

การดำเนินการแก้ไขข้อร้องเรียน / ร้องทุกข์ ให้แล้วเสร็จภายในระยะเวลาที่กำหนด

กรณีได้รับเรื่องร้องเรียน / ร้องทุกข์ ให้ศูนย์รับเรื่องราวร้องทุกข์สำนักงานสาธารณสุขอำเภอจุฬาภรณ์ ดำเนินการตรวจสอบและพิจารณาส่งเรื่องให้หน่วยงานที่เกี่ยวข้อง ดำเนินการแก้ไขปัญหาข้อร้องเรียน / ร้องทุกข์ให้แล้วเสร็จภายใน ๑๕ วัน ทำการ

๑๖. แบบฟอร์ม

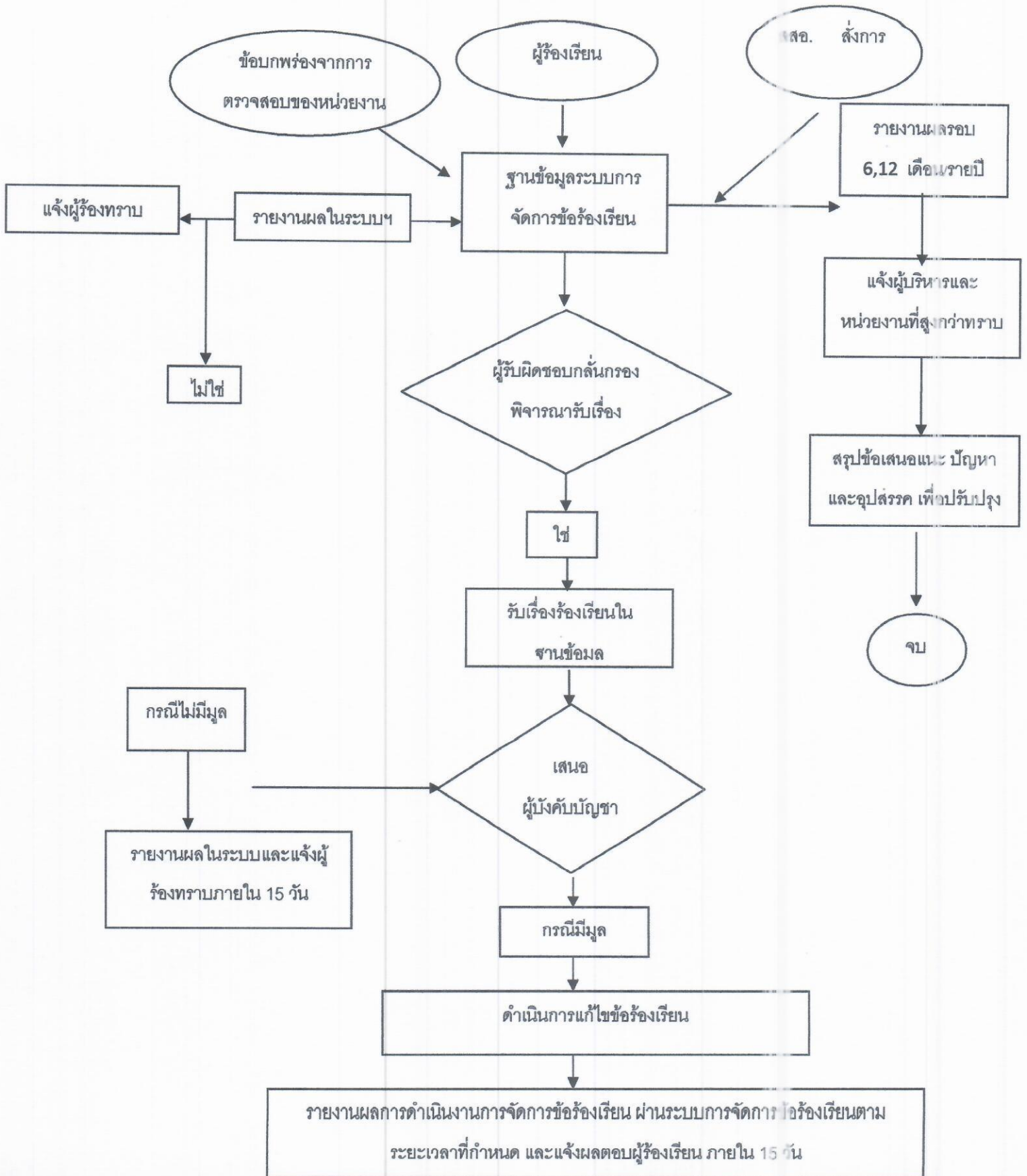
แบบฟอร์มใบรับแจ้งเหตุเรื่องราวร้องเรียน/ร้องทุกข์

๑๗. จัดทำโดย

ศูนย์รับเรื่องราวร้องทุกข์ สำนักงานสาธารณสุขอำเภอจุฬาภรณ์ หมายเลขโทรศัพท์

๐ ๗๕๓๐ ๘๑๘๖ หมายเลขโทรสาร ๐ ๗๕๓๐ ๘๑๘๓ เว็บไซต์ <http://www.chulabhornhealth.go.th/>

แผนผังกระบวนการทำงานของระบบการจัดการร้องเรียน สำนักงานสาธารณสุขอำเภอจุฬาภรณ์



ผู้รับผิดชอบ

| ลำดับ | ชื่อ-สกุล | ตำแหน่ง | หมายเลขติดต่อ |
|-------|----------------------|-----------------------|---------------|
| ๑ | นายเกียรติพร แก้วกวน | นวก.สาธารณสุขชำนาญการ | ๐๖ ๓๕๒๘ ๗๔๖๔ |
| ๒ | นายทวี จันทรโท | จพ.สาธารณสุขชำนาญงาน | ๐๘ ๗๒๗๑ ๒๘๒๘ |

แหล่งข้อมูล/วิธีการจัดเก็บข้อมูล :

- (๑) แบบบันทึกรับเรื่องร้องเรียนของหน่วยงาน
- (๒) แบบรายงานผลการดำเนินงานการรับเรื่องร้องเรียน (ทุก ๖,๑๒ เดือน)

| <u>แบบตอบรับการร้องทุกข์/ร้องเรียน</u> | | | |
|--|-----------------|--|-----------------|
| | | ศูนย์จัดการเรื่องร้องทุกข์/ร้องเรียนสสอ. จุฬารัตน์ | |
| | วันที่ | เดือน | พ.ศ. |
| เรื่อง ตอบรับการร้องทุกข์/ร้องเรียน | | | |
| เรียน | | | |
| ตามที่ท่านได้ร้องทุกข์/ร้องเรียน เมื่อวันที่ | | เดือน | พ.ศ. |
| เกี่ยวกับเรื่อง..... | | | |
| | | | |
| | | | |
| สำนักงานสาธารณสุขอำเภอหนองพิต้า ได้รับเรื่องของท่านแล้ว ตามทะเบียนรับเรื่อง เลขที่ | | | |
| ลงวันที่ และได้ตรวจสอบเบื้องต้น ปรากฏดังนี้ | | | |
| <input type="radio"/> ๑. ข้อร้องเรียนยังขาดหลักฐาน | | | |
| ขอให้ท่านจัดส่ง/ติดต่อ ภายใน ๓๐ วัน มิฉะนั้นจะถือว่าไม่ประสงค์ให้ดำเนินการตามข้อร้องเรียน. | | | |
| <input type="radio"/> ๒. ได้มอบหมายให้ ตรวจสอบข้อเท็จจริง และพิจารณาดำเนินการแก้ไขปัญหา และจะแจ้งผลให้ทราบภายใน ๑๕ วัน นับแต่วันที่ ได้รับการร้องทุกข์/ร้องเรียน | | | |
| ทั้งนี้หากท่านมีข้อมูลอื่นใดเพิ่มเติมหรือติดตามเรื่องร้องเรียน สามารถติดต่อหน่วยงานข้างต้น หรือ สำนักงานสาธารณสุขอำเภอจุฬารัตน์ โทรศัพท์ ๐ ๖๕๓๐ ๕๑๕๖ | | | |
| หน่วยงานดำเนินการ | หมายเลขโทรศัพท์ | เจ้าหน้าที่ศูนย์ฯ | หมายเลขโทรศัพท์ |
| | | | ๐ ๗๕๓๐ ๕๑๕๖ |